



LØGMANSSKRIVSTOVAN

# Miðfyrisingin

Bygnaður og býtið av málum

14. MAJ 1998

Tinganes apríl 1998

F. L. j. nr.

81  
900-2/95

---

## Innihaldsyvirlit

Formæli	s. 2
Miðfyrisingin	s. 3
Løgmansskrivstovan	s. 5
Fíggjarmálastýrið	s. 10
Fiskimálastýrið	s. 14
Vinnumálastýrið	s. 19
Undirvísingar- og mentamálastýrið	s. 23
Almanna- og heilsumálastýrið	s. 27

## Formæli

Nýggi bygnaðurin í miðfyrisingini er nú komin so mikið áleiðis, at ein formlig lýsing er tøk.

Fyrsta myndin í hesum riti lýsir, hvussu Løgmansskrivstovan og aðalstýrini eru stødd í mun til hvørt annað og hvussu tey vísa til ávikavist løgmann og landsstýrismenn.

Síðani er bygnaður og býtið av málsøkjunum lýst hvørt sær fyri Løgmansskrivstovuna og aðalstýrini.

Tað er ymiskt, hvussu langt tey einstøku stýrini eru komin í broytingartilgongdini, men arbeitt verður miðvíst, til tess at fáa tey at virka í nýggju skipanini.

Fíggjarmálastýrið og Almanna- og heilsumálastýrið flyta í egin hølir fyri summarfrítíðina. Undirvísingar- og mentamálastýrið og Vinnumálastýrið flyta helst á heysti 1998. Løgmansskrivstovan og partur av Fiskimálastýrinum verða verandi í Tinganesi.

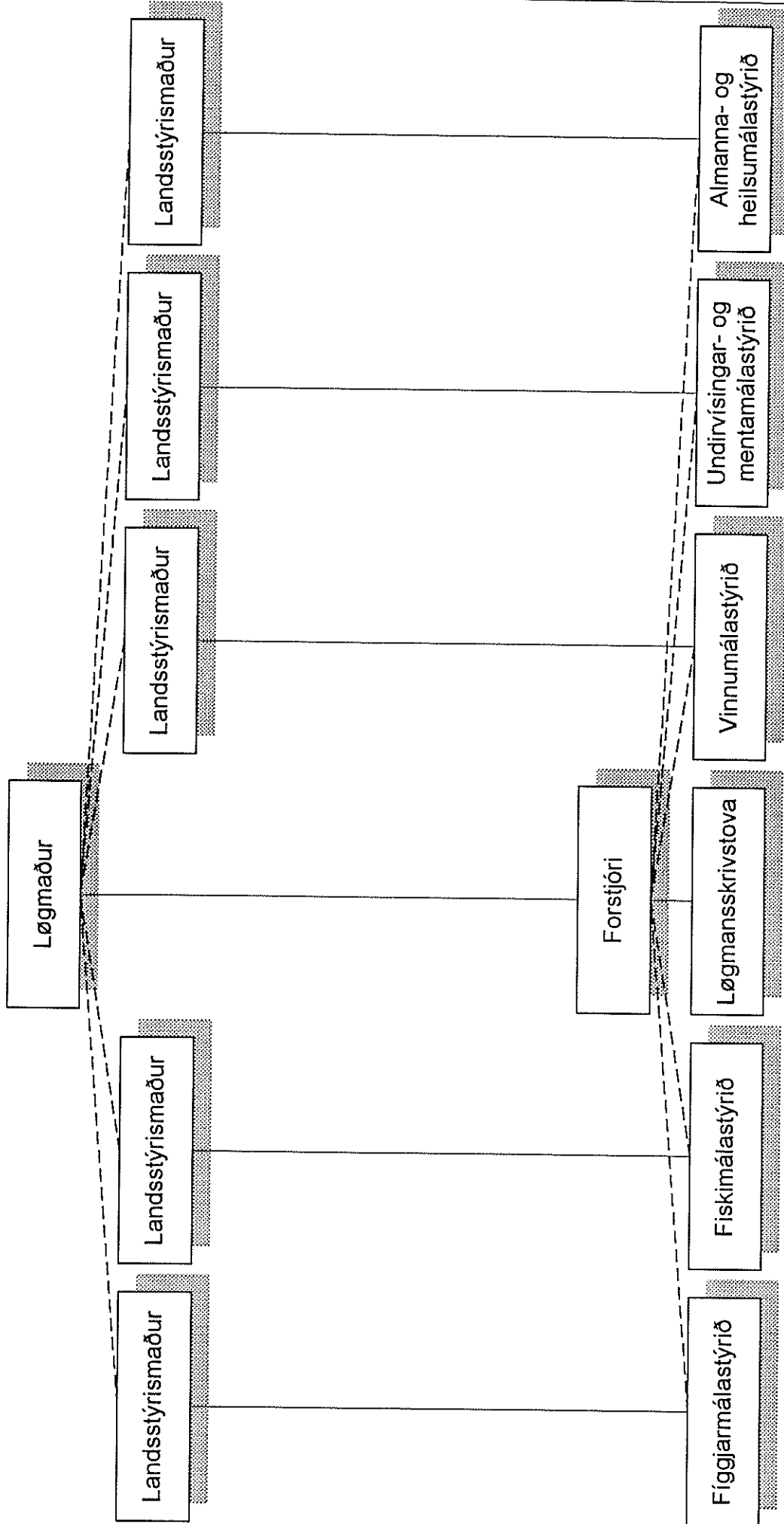
Hetta er fyrsta formliga lýsingin av nýggja fyrisingarbygnaði landsstýrisins. Ætlanin er javnan at lata út tilíka lýsing av fyrisingini og við jøvnum millumbilum dagføra og menna hana í innihaldi.

Marjun Hanusardóttir

løgmansstjóri

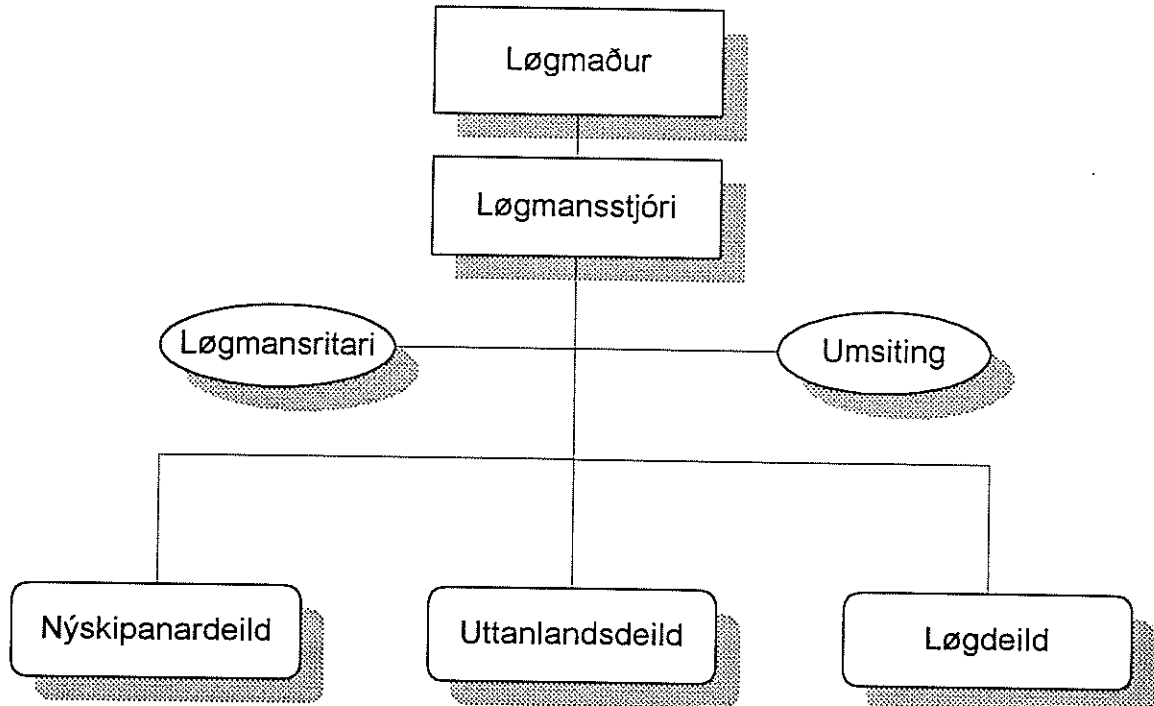
# Miðfyrisingin

# Miðfyriritingin



# Løgmannsskrivstovan

# Løgmannsskrivstovan



## Mál, ið vera fyrisitin á Løgmannsskrivstovuni

### Nýskipanardeildin fyrisitur hesi mál:

Starvsfólkapolitikkur landsstýrisins

Landsfyrisiting

- Bygnaður
- Fyriskipan
- Góðskustýring

Kunningarpolitikkur landsstýrisins

### Uttanlandsdeildin fyrisitur hesi mál:

Samskipan av landsstýrismálum

Uttanlandsmál

- Millumlandaviðurskifti
- Ríkisfelagsskapurin
- Norðurlandamál
- Millumlandasamráðingar
  - Marknasamráðingar
  - Handilssáttmálasamráðingar
  - Fiskivinnusáttmálasamráðingar
  - Samráðingar um aðrar millumlandasáttmálar
- Millumlandasáttmálar
- Millumlandafelagsskapir
- Ríkisrættarviðurskifti
- Tjóðrættarviðurskifti
- Havrættarviðurskifti
- Menningarhjálp

Umboðanarmál

- Vitjanir av útlenskum stjórnarumboðum
- Móttøkur og annað

### Løgdeildin fyrisitur hesi mál:

Løgreglu og dómsmál

Stýrisskipanin

Heimastýrislóg, stýrisskipanarlóg, val, flagg

Kunngerðarblað

Kunngerðarsavn

Lógbók

Eftirkannan av uppskotum til lógir og kunngerðir

Løgtingslóg um alment innlit

Løgtingslóg um fyrisiting

Løgfrøðilig responsa

Persón, familju- og arvarættur

Løgtingslóg um almennar og privatar skráir

Tinglýsing

Eydnuspøl



Navnalóggáva  
Kommunumál  
Býarskipanar- og byggilóggáva

# Stovnar og skipanir, sum vísa til Løgmannsskrivstovuna

Landsfólkayvirlitið

Skrásetingarefirlitið

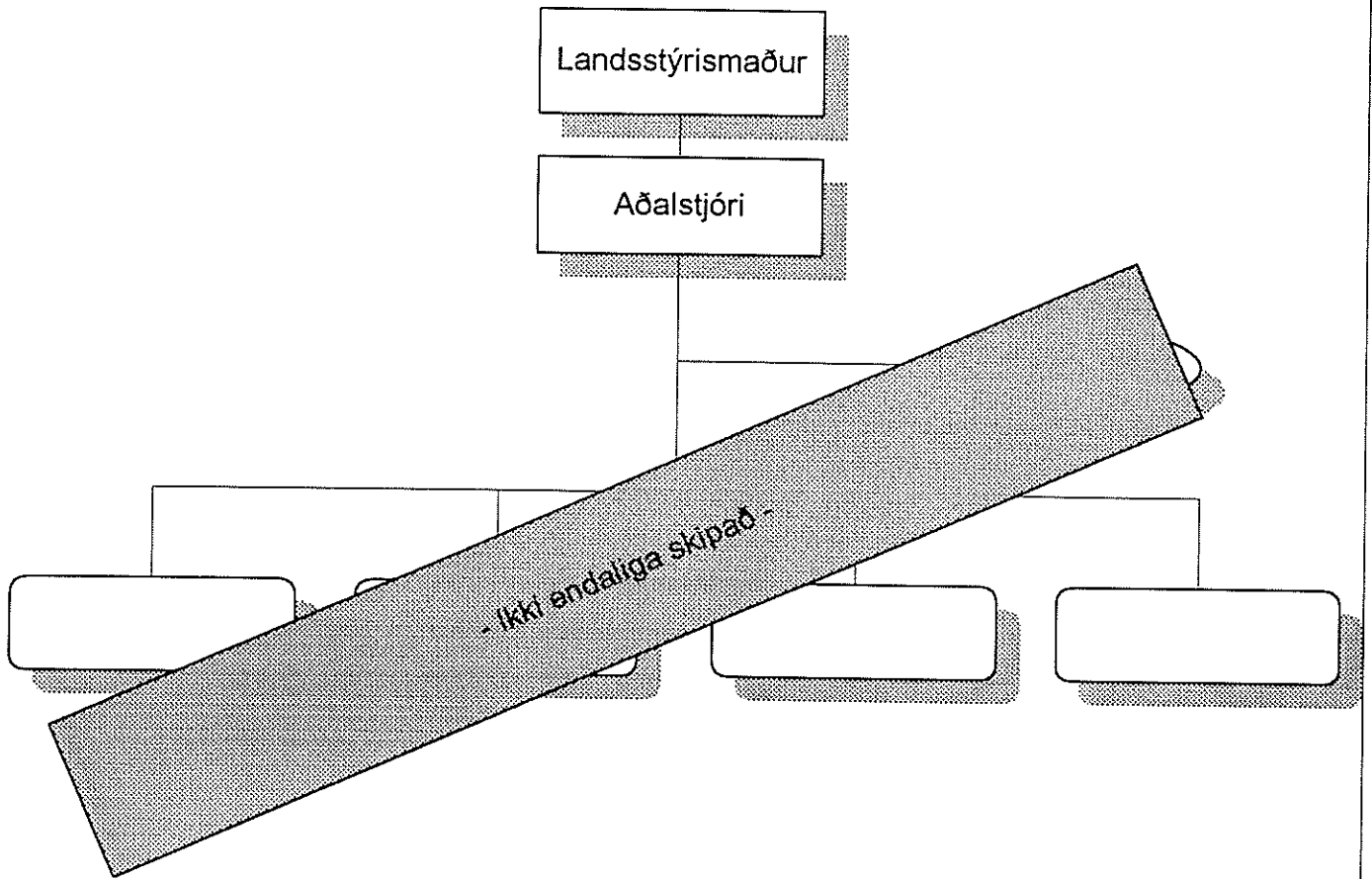
Viðskiftastovan í  
Keymannahavn

Sendifulltrúi í  
Aberdeen

Sendifulltrúi í  
Brússel

# Fíggjarmálastýrið

# Fíggjarmálastýrið



# Stovnar og skipanir á fíggjarmálaøkinum

Fíggjar- og  
búskapardeildin

Lønardeildin

Toll- og Skattstova  
Føroya

Føroya Gjaldstova

Hagstova Føroya

Landsbanki Føroya

Búskaparráðið

Fíggjargrunnurin

## Mál, ið vera fyrisitin í Fíggjarmálastýrinum

### Fíggjarmál

- Fíggjarlógin og fíggjarstýring
- Roknskaparhald landsins
- Grunnar og legat
- Inkassomál

### Búskaparmál

- Peningastovnar
- Fíggingarstovnar annars
- Lántøka landsins

### Skattamál

- Skattur
- Tollur
- Mvg
- Onnur avgjöld

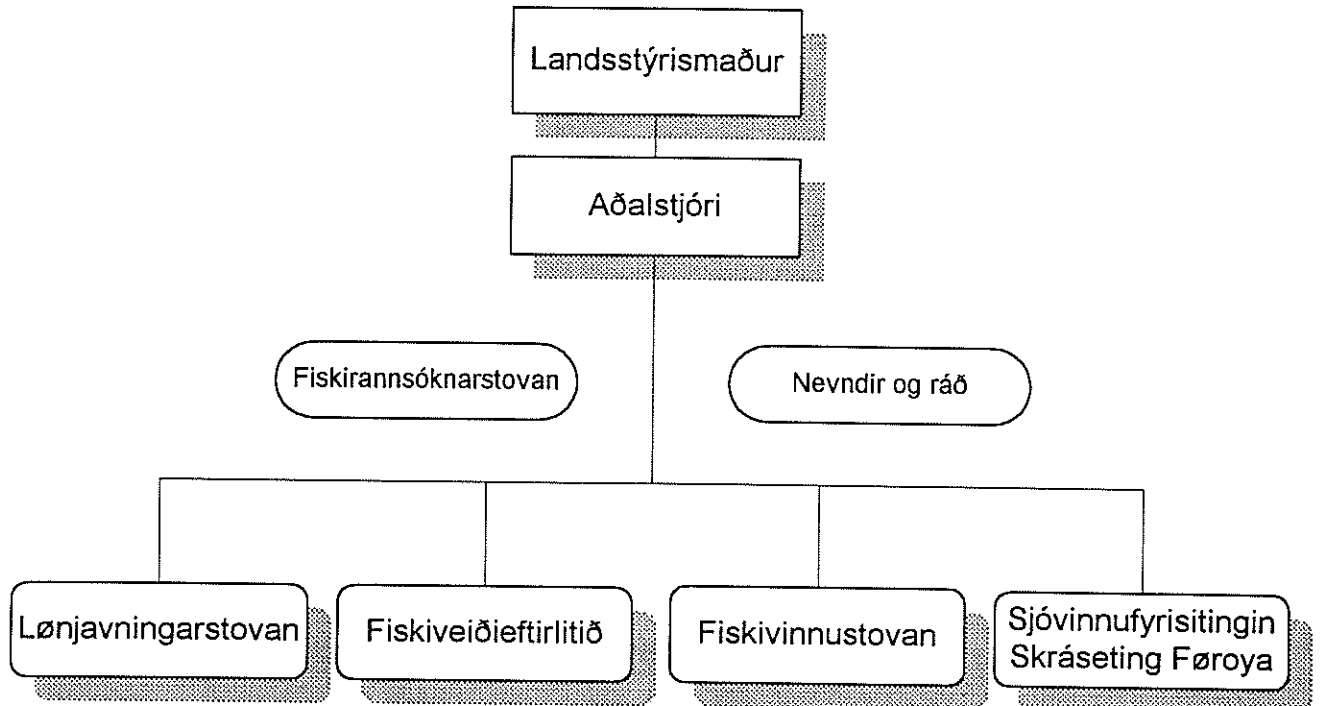
### Lønarmál

- Almenn lønarmál
- Eftirlønir

### Landsins føstu ognir

# Fiskimálastýrið

# Fiskimálastýrið





## Mál, ið vera fyrisitin í Fiskimálastýrinum

### Fiskivinna

#### Fiskivinnulóggáva

- Umsiting av sínámillum fiskiveiðisáttmálum
- Veiðireglur
- Veiði- og fiskiloyvismál
- Innflutningsloyvi- og útflutningsloyvi til øll fiskiskip
- Fiskiveiðieftirlit og vaktar- og bjargingartænasta
- Altjóða fiskiveiðireglur og -eftirlit
- Veiðihagtøl

#### Royndarfiskiskapur

- Fiskivinnuroyndir
- Veiðimøguleikar aðrastaðni

### Fiskirannsóknir

#### Stuðulsmál

- Stuðul til fiskiskip
- Inntøkutrygd fiskimanna
- Forskotsskipan

#### Samráðingarmál

- Fiskivinnusamráðingar, sínámillum, fleirlanda og í altjóða felagsskapum

### Onnur fiskivinna

#### Fiskivinnumenning á landi

- Fiskivinnuframleiðsla
- Fiskivinnumenning
- Stuðul til fiskavirkir

#### Skipavinna, umlegging og rakstur

- Útlán og effektiv veðhald, rentustuðul v.m.
- Inn- og útflutningsmál fyri fisk og skip
- Prísir og uppboðssølumál
- Partafeløg, ársroknskapur, skráseting
- Partafelagsskráseting

#### Norðurlandskt samstarv innan fiskivinnu

### Sjóvinna (onnur enn fiskivinna)

- Siglingar- og sjóvinnumál
- Skipatrygdarmál
- Skipaeftirlitsmál
- Skipaskráseting
- MARPOL-viðurskipti og havumhvørvi á sjónum
- Umhvørvisvernd umborð á skipum
- Almenn sjómannamál
- Vaktarhald á sjónum
- Sjóvinnufyrising

- Bjargingarmál
- Samstarvsmál, herundir IMO og norðurlandskt samstarv
- Kavaramál
- FAS

Hvala- og onnur veiða av villini dýrum

- Grindaveiða
- Gransking, varðveitsla og umsiting av havsúgdýrum
- Altjóða felagsskapir

# Beinleiðis samstarvspartar hjá Fiskimálastýrinum

Sjóvinnuráð

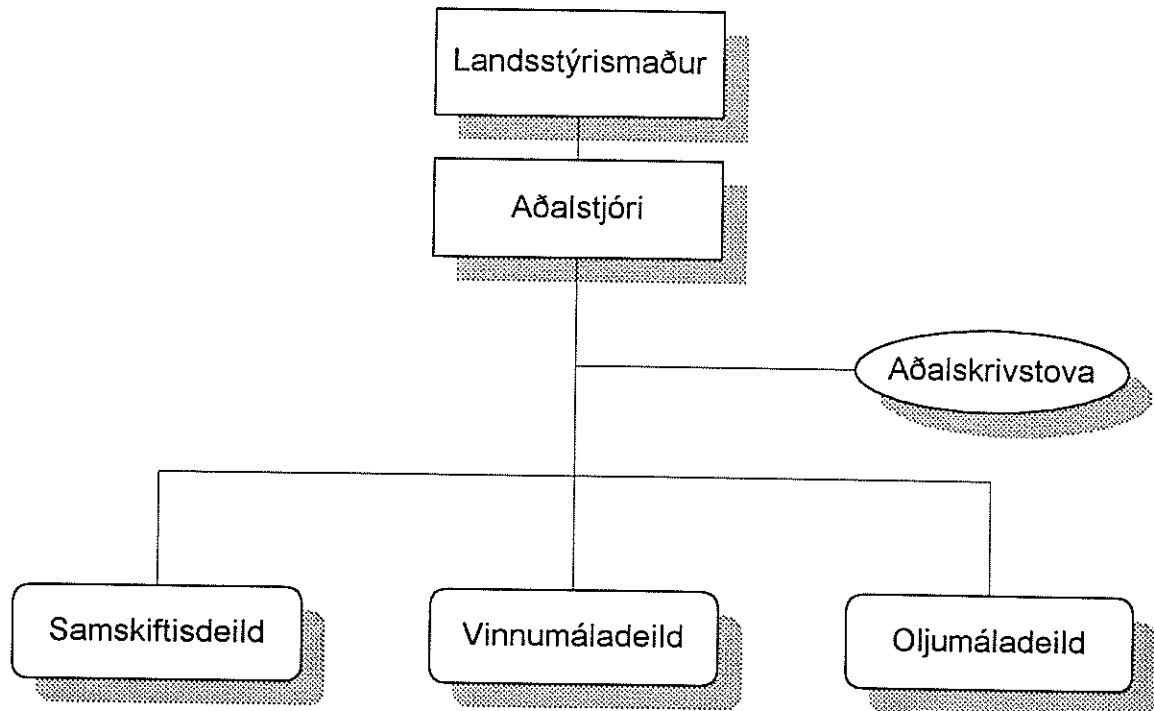
Søfartsstyrelsen

Menningarstovan

Heilsufrøðiliga  
Starvsstovan

# Vinnumálastýrið

# Vinnumálastýrið



## Mál, ið vera fyriritin í Vinnumálastýrinum

### Samskiftisdeildin fyriritur hesi mál:

#### Samskiftismál

- Postmál
- Fjarskiptismál
- Kunningartøkni

#### Samferðslumál

- Strandferðslumál
- Vega- og havnamál
- Brunaumsjón
- Tilbúgving
- Ferðavinnumál
- Ferðslumál
- Flogmál

### Vinnumáladeildin fyriritur hesi mál:

#### Landbúnaðarmál

- Jarðarmál
- Skógrøktarmál
- Landbúnaðarmál
- Matrikulering og útskiptingarmál

#### Alimál

- Royndir og tænastr og veiting og umsiting av aliloyvum

#### Handils- og vinnumál

- Menningarmál
- Kappingarmál
- Orkumál
- Rúsdrekkamál

#### Stuðulsmál

- Stuðul til vinnuna

#### Loyvir, eftirlit o.l.

#### Matur- og umhvørvismál

- Matvørumál
- Umhvørvismál
- Veterinermál
- Náttúrufríðing

#### Arbeidsmarknaðarmál

- Arbeidsmarknaður

### Oljumáladeildin fyriritur hesi mál:

#### Oljumál

- Ráevnisvinna
- Seismikkur
- Kanningar

# Stovnar, partafeløg og skipanir, sum vísa til Vinumálastýrið

## Samskiftisøkið

Postverk Føroya

Fjarskiftiseftirlitið

Radioeftirlitið

## Samferðsluøkið

Strandfaraskip  
Landsins

Landsverk-  
frøðingurin

Ferðaráð Føroya

Bileftirlitið

Ráðið fyri  
Ferðslutrygd

## Vinnuøkið

Føroya Jarðarráð

Skógrøkt Landsins

Almennar royndir og  
ráðgeving

Matrikulstovan

Kappingarráðið

Menningarstovan

Heilsufrøðiliga  
Starvsstovan

Landsdjóralækna  
embættið

Arbeiðseftirlitið

Rúsdrekkasøla  
Landsins

## Partafeløg

P/F á  
samskiftisøkinum

P/F á  
samferðsluøkinum

P/F á  
vinnuøkinum

## Skipanir

ALS

Semingsmanna-  
skipanin

Grunnar

Føroya Lívstrygging

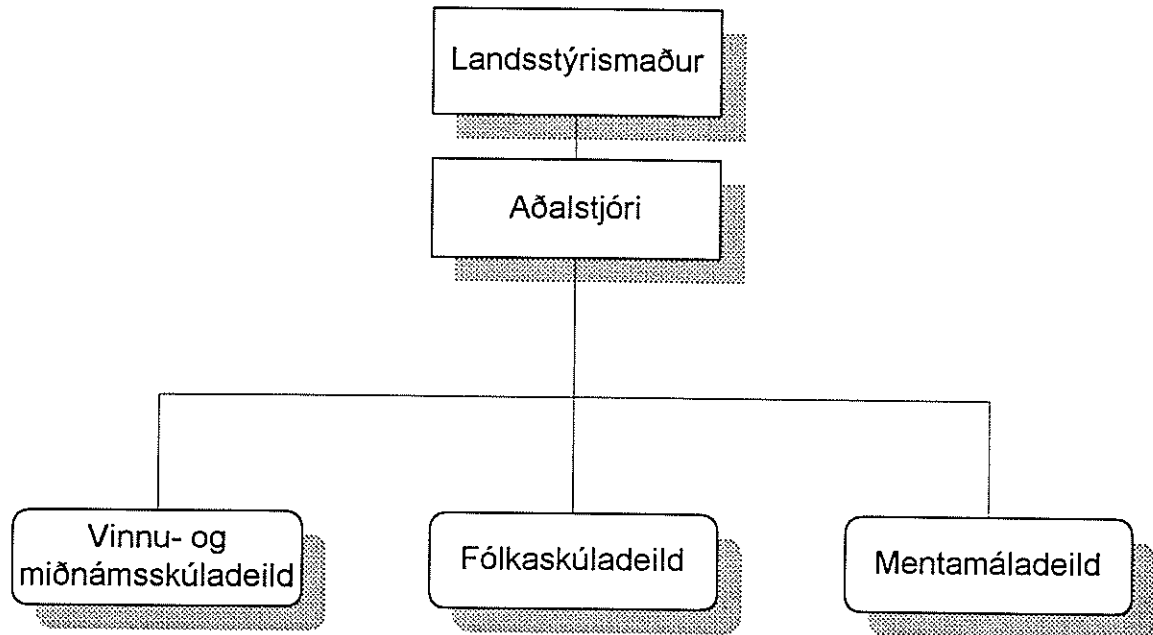
Tryggingareftirlitið

TK-stovan

# Undirvísingar- og mentamálastýrið



# Undirvísingar- og mentamálastýrið



## Mál, ið vera fyrisitin í Undirvísingar- og mentamálastýrinum

Vinnu- og miðnámsskúladeildin fyrisitur hesi mál:

Undirvísingarmál

Hægri Lærustovnar

Vinnu- og miðnámsskúlar

- Studentarskúla- og HF-útbúgvingar
- Handilsskúlaútbúgvingar
- Tøkniligar útbúgvingar
- Sjómannsskúlaútbúgvingar
- Maskinmeistaraútbúgvingar
- Fiskivinnuútbúgving

Fólkaskúladeildin fyrisitur hesi mál:

Lærlingamál

Skúlaverkið

- Fólkaskúlin
- Sernámsfrøðiligt virkseimi
- Tónlistaundirvísing
- Húsarhaldsundirvísing
- Háskúlaundirvísing
- Fritíðarundirvísing
  - Undirvísingaramboð
  - Skúlabókaútgáva

Studningur, skúlar

Útbúgving innan heilsuverkið

Vísindi

Granskingarmál

Mentamáladeildin fyrisitur hesir mál:

Mentan

Læraraútbúgving

- Bókasøvn

Bygdahús (lokal mentamál)

Biografloyvi

Ítróttur

Kirkjumál

Mentanarmál

Politisk upplýsing

Loftmiðlamál

Søvn

- Fornminnamál
- Skjalamál
- Náttúrugripamál

Studningur, bygdahús o.l.

Ungdóms- og bygdahús

# Stovnar og skipanir, sum vísa til Undirvísingar- og mentamálastýrið

Fróðskaparsetur  
Føroya

Studentaskúlar og  
HF-skeið

Handilsskúlar

Tøkni-skúlar

Sjómansskúlar

Maskinmeistaraskúli

Fólkaskúlin

Sernámsfrøðiligt  
virkssemi

Tónlistaskúlar

Húsarhaldsskúli  
Føroya

Føroya Fólkháskúli

Fritíðarundirvísing

Landsmiðstøðin fyri  
undirvísingaramboð

Føroya  
Skúlabólagrunnur

Føroya Læraraskúli

Føroya  
Landsbókasavn

Bókasøvn

Filmseftirlitið

Mentanargrunnur  
Føroya Løgtings

Sjónvarp Føroya

Útvarp Føroya

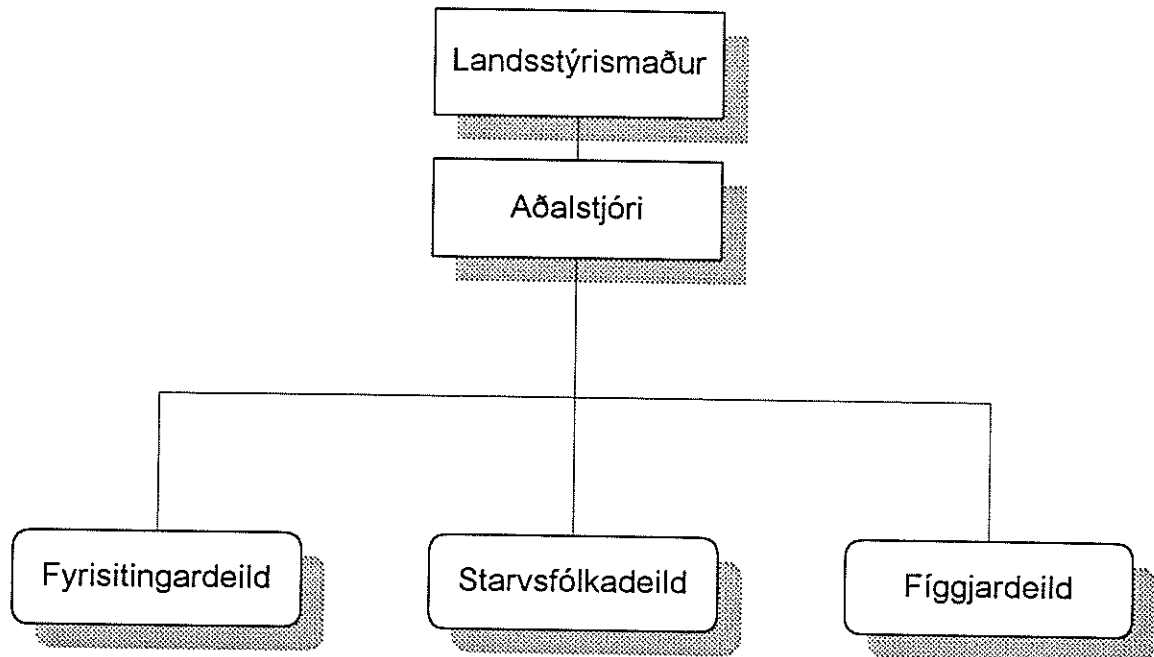
Føroya  
Fornminnissavn

Føroya  
Náttúrugripasavn

Føroya  
Landsskjalasavn

# Almanna- og heilsumálastýrið

# Almanna- og heilsumálastýrið



## Mál, ið vera fyriritin í Almanna- og heilsumálastýrinum

### Heilsumál

- Sjúkrahúsverkið
- Heilsustarvsfólk
- Embætislæknar
- Smittandi sjúkur
- Fyribyrging
- Heilsutænastan uttan fyri sjúkrahúsini
- Apotekið
- Sinnisbrek

### Almannamál

- Dagpeningamál
- Forsorgarmál
- Pensiónmál
- Barnaforsorgarmál
- Serforsorgarmál
- Eldri
- Sjúkrakassar
- Lógarkravd vanlukkutrygging

### Íbúðarmál

- Húsalán
- Bjálvingarstuðul

### Arbeiðsmarknaðarmál

- Javnstöðumál

# Stovnar og skipanir, sum vísa til Almanna- og heilsumálastýrið

## Sjúkrahúsverkið

Landssjúkrahúsið

Sjúkrasystaskúli  
Føroya

Klaksvíkar  
Sjúkrahús

Suðuroyar  
Sjúkrahús

Deildin fyri arbeiðs-  
og almannaheilsu

Hotel Tórshavn

## Heilsuverkið

Sjúkrakassar

Kommunulækna-  
skipanin

Skúlalæknaskipanin

Tannlæknaskipanin

Hvíldarheimið Naina

## Almannaverkið

Almannastovan

Føroya Barnaheim

Samdøgurs-  
stovnurin

Dagrøktin

Dagstovnar

Bústovnar

Verkstøð

Sambýli

Fritíðarheim

Umlættingarheim

Røktarheim

## Røkt av eldri

Heimarøktin

## Viðgøðarstovnar

Heilbrigdið

Blákrossheimið

## Fíggjarstovnur

Húsalánsgrunnurin

## Apoteksverkið

Landsapotekarin

Tjaldurs apotek

Norðoya apotek

Suðuroya apotek

Stovnurin er fyribils skipaður  
her

Føroya  
Kærustovnur